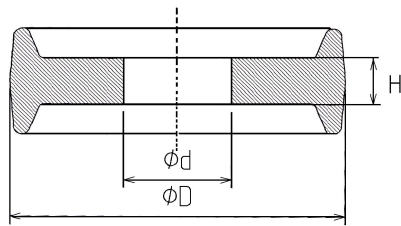


MINI CLAMP



MINI CLAMP

DN	Ø d	Ø D	Ø H	Ø Flansch	EPDM	VMQ	VMQ/600	FPM	PTFE	ENVELOPE	KALREZ
	3,05	21,84	2	25,4							
4	4	21,84	2	25,4	*						
4/1	4,2	21,84	2	25,4	*						
6	4	21,84	2	25,4							
8/1	6	21,84	2	25,4	*		*		*		
10/3	8	21,84	2	25,4					*		
8/2	8	21,84	2	25,4	*			*			
8/4	8,2	21,84	2	25,4	*		*				
12,7/1	9,6	21,84	2	25,4	*		*				
10/2	10	21,84	2	25,4	*			*			
12/2	10	21,84	2	25,4					*	*	
12,7	10,55	21,84	2	25,4	*	*		*	*		*
8/3	10,55	21,84	2	25,4	*						
12/1	12	21,84	2	25,4	*			*			
14/1	12	21,84	2	25,4					*		
10/1	12,3	21,84	2	25,4	*						
13	13	21,84	2	25,4	*						
14/2	14	21,84	2	25,4	*			*			
14/3	14,2	21,84	2	25,4	*		*				
19,05	15,9	21,84	2	25,4	*	*	*	*			*
18/1	16	21,84	2	25,4	*			*	*	*	
		21,84	2	25,4	*				*		

* Verfügbare Werkstoffe

Bestellbeispiel: MINI CLAMP + DN + Werkstoff (MINI CLAMP 10/3 PTFE)

Verfügbare Werkstoffe

Elastomer: EPDM - EPDM/400
FDA CFR21:177.2600/USP Class VI

Farbe: Schwarz

Elastomer: FPM - FPM/300
FDA CFR21:177.2600/USP Class VI

Farbe: Grün

Elastomer: VMQ
FDA CFR21:177.2600

Farbe: Weiß

Materiale: VMQ PLATINUM - VMQ/600
FDA CFR21:177.2600/USP Class VI

Farbe: Transparent

Elastomer: ENVELOPE PTFE/FPM
FDA CFR21:177.1550

Farbe: Weiß / Schwarz

Material: PTFE
FDA CFR21:177.1550

Farbe: Weiß

Elastomer: KALREZ 6230
FDA CFR21:177.2600/USP Class VI
3A Sanitary

Farbe: Schwarz

Die genannten Einsatzgrenzen sind Richtwerte. Unter Berücksichtigung der jeweiligen Betriebsbedingungen können die Werte im einzelnen überschritten werden. Bei große Einschaltdauer, stoßweisem Betrieb oder anderen erschwerenden Betriebsbedingungen empfiehlt es sich, diese Werte nicht gleichzeitig auszunutzen.

Wegen der Vielfalt in der praktischen Anwendung kann im Einzelfall keine Gewährleistung und Haftung für die Richtigkeit und Funktionsfähigkeit übernommen werden. Änderungen sind vorbehalten. Ausgabe 06/09